

# Etagengrundrisse

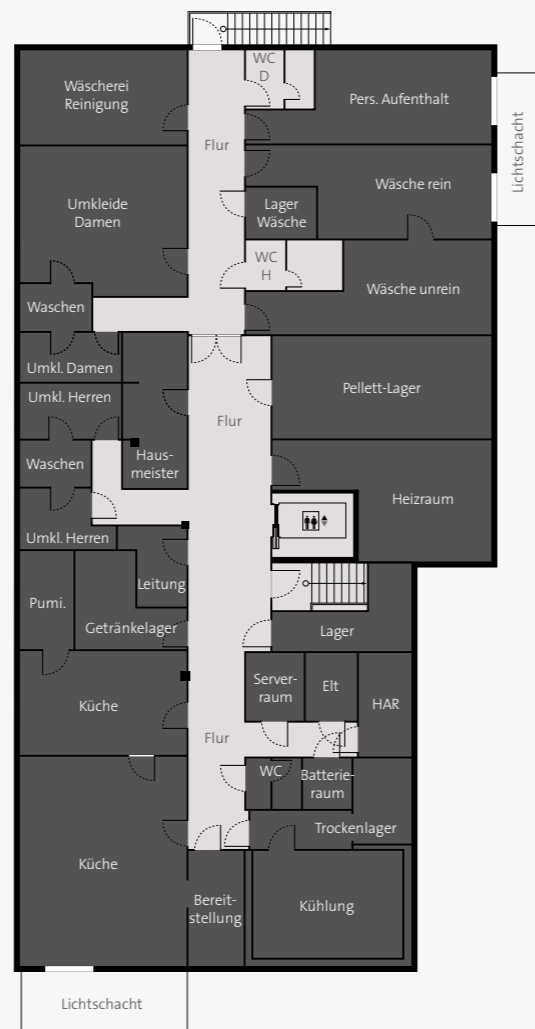
„Haus Invita“ in Huchting  
Kellergeschoss

## Beispiel: Pflegeapartment Nr. 1

Wohnfläche Zimmer	21,54 m <sup>2</sup>
+ gemeinschaftliches Miteigentum	21,84 m <sup>2</sup>
Mietabrechnungsfläche	43,38 m <sup>2</sup>



- Personal
- Gemeinschaftsfläche
- Sondereigentum



## Erdgeschoss

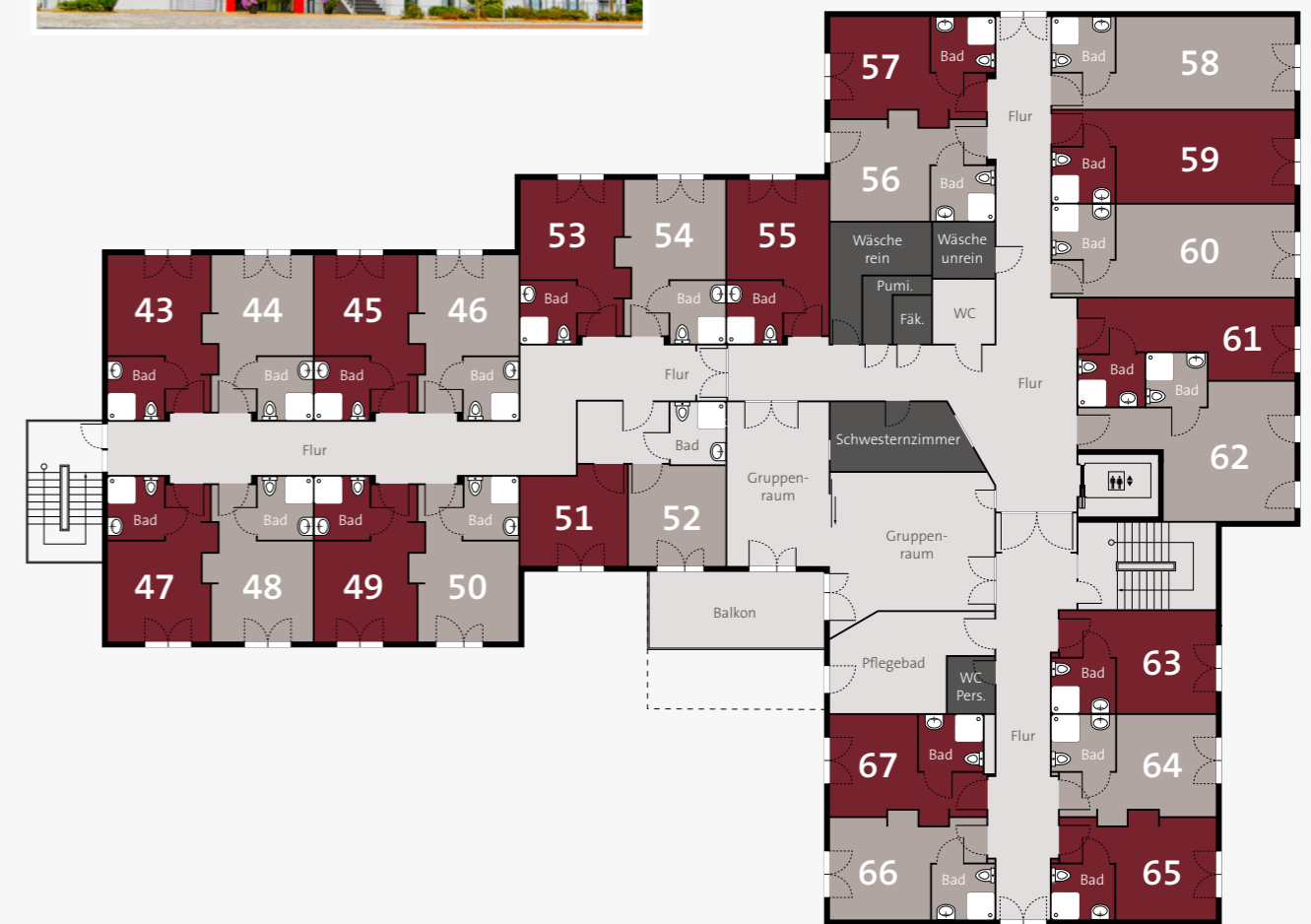
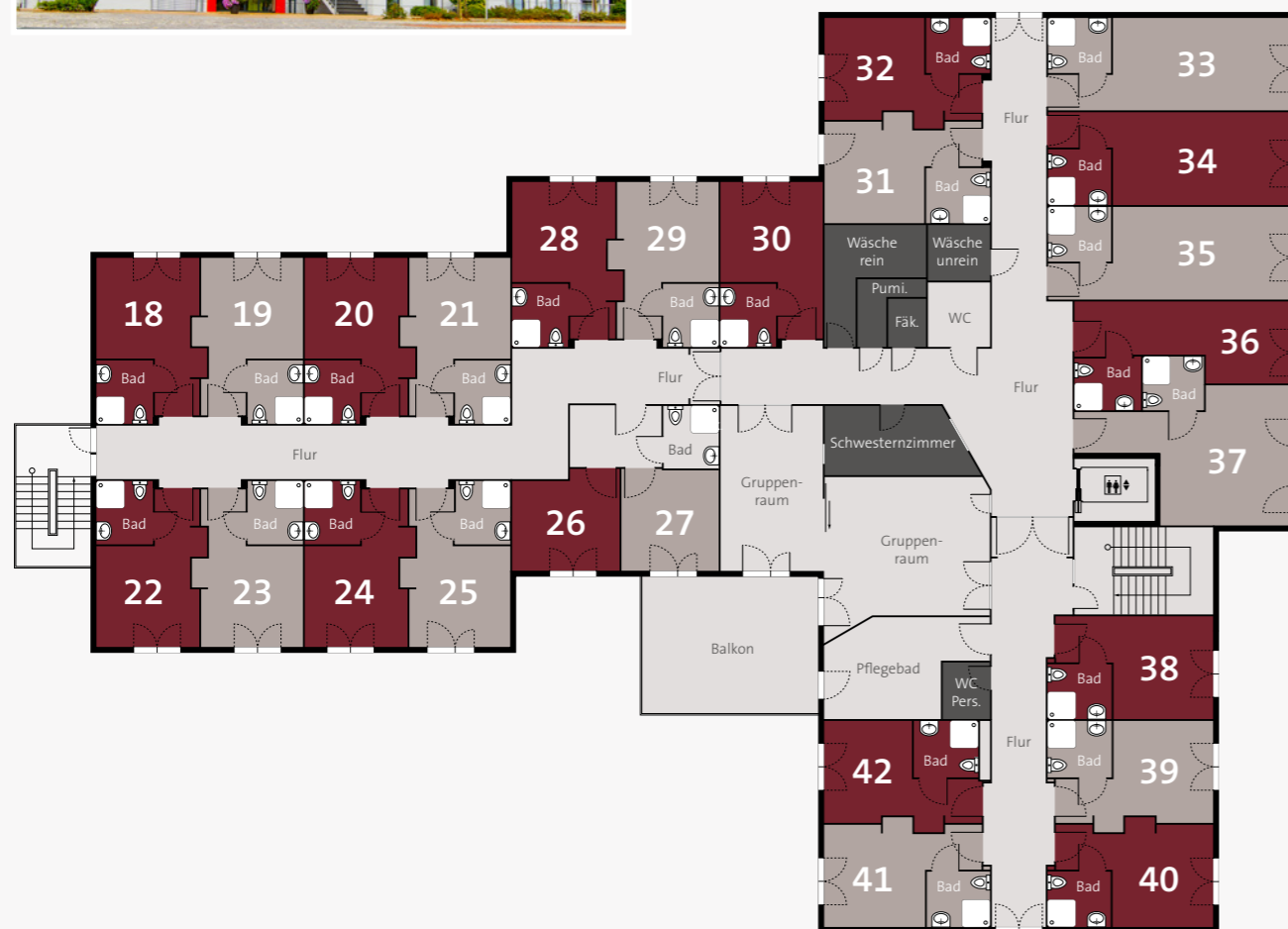


# Etagengrundrisse

„Haus Invita“ in Huchting

1. Obergeschoss

2. Obergeschoss



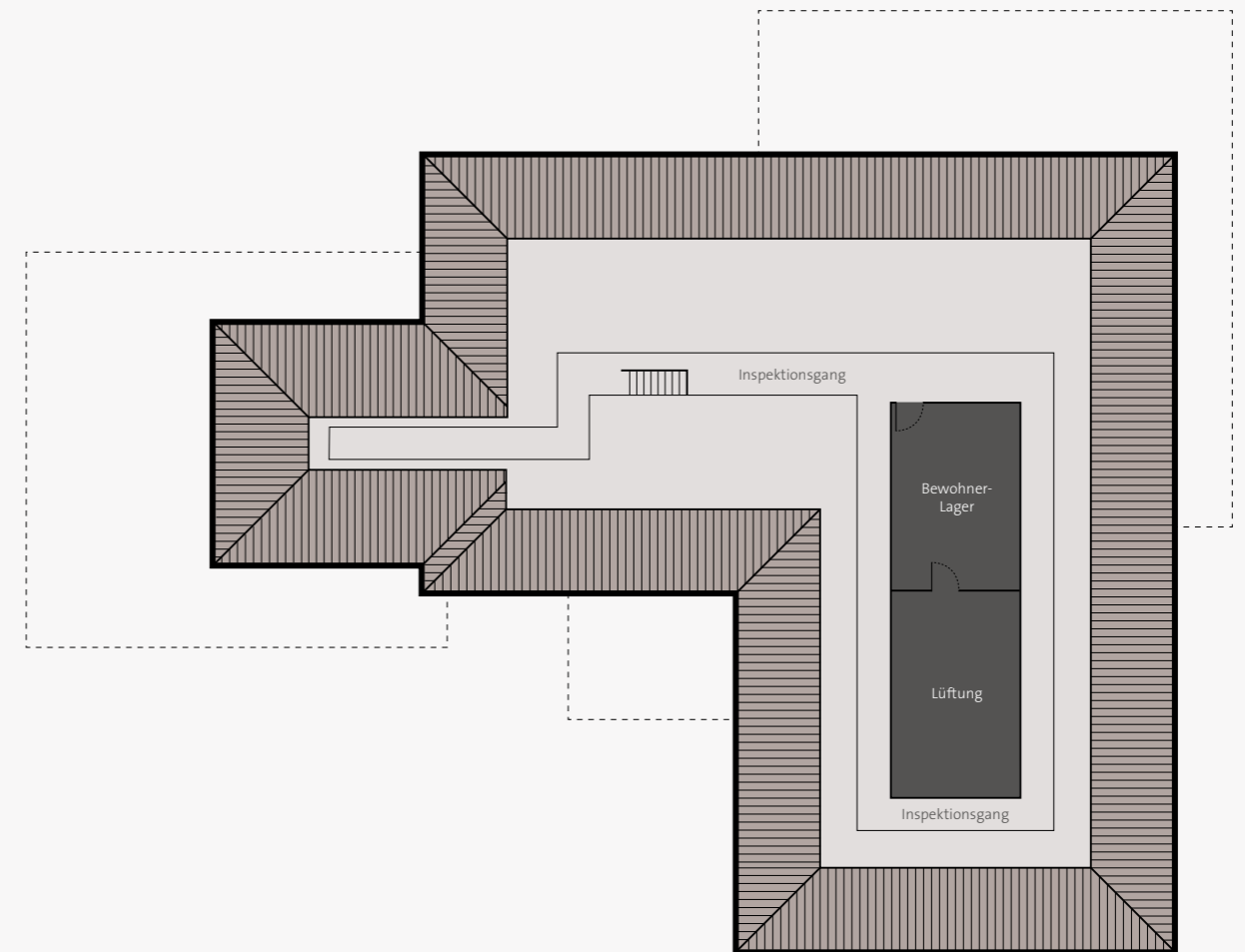
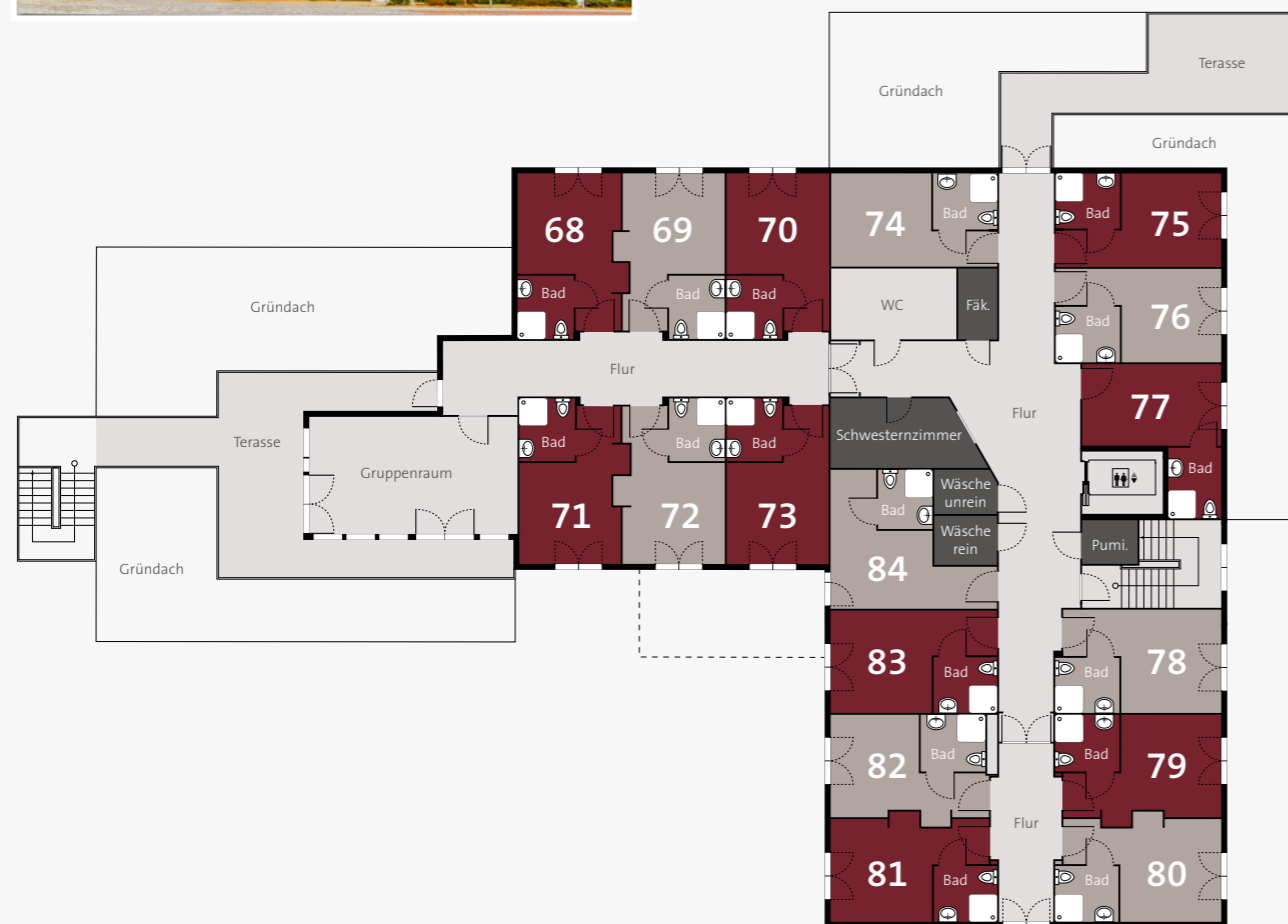
- Personal
- Gemeinschaftsfläche
- Sondereigentum



# Etagengrundrisse

„Haus Invita“ in Huchting  
Dachgeschoss

Dachboden



- Personal
- Gemeinschaftsfläche
- Sondereigentum

